



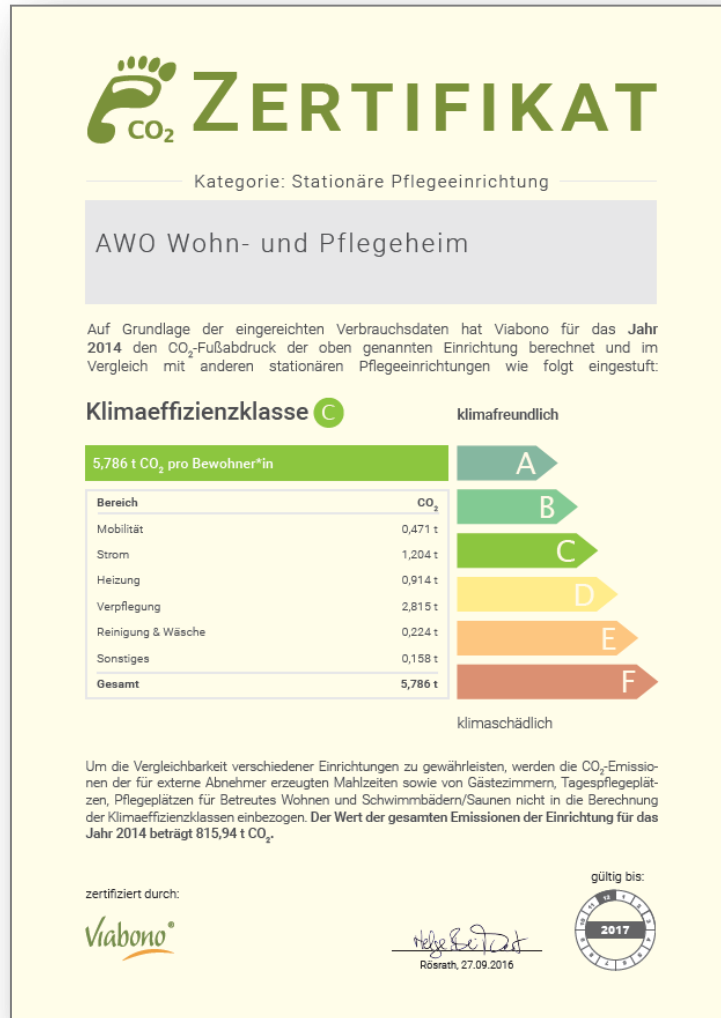
# CO<sub>2</sub>-Fußabdruck für das Jahr 2014

## Detailauswertung

AWO Wohn- und Pflegeheim  
(Beispiel auf Grundlage realer Daten)

# Emissionen pro Bewohner\*in

## Ihr CO<sub>2</sub>-Fußabdruck im Überblick

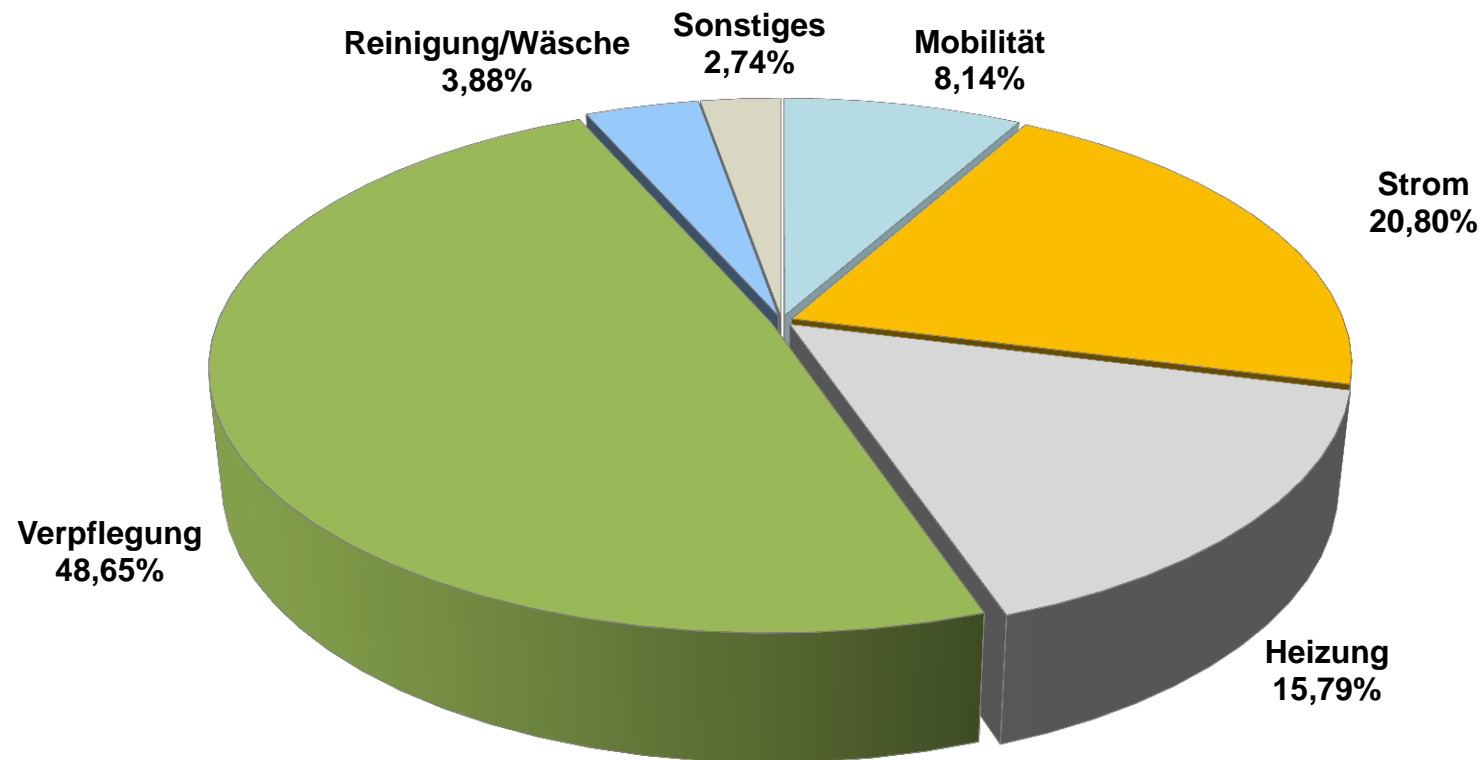


- Erfassungsjahr der Daten: 2014
- Mitarbeitende: 84 Vollzeitäquivalente
- Größe der Einrichtung: 141 Plätze
- Stromverbrauch: 347.114 kWh
- Heizenergieverbrauch: 485.481 kWh
- Gesamtemissionen: 815,94t CO<sub>2</sub>
- Emissionen pro Bewohner\*in: 5,786t CO<sub>2</sub>

**Klimaeffizienzklasse: C**

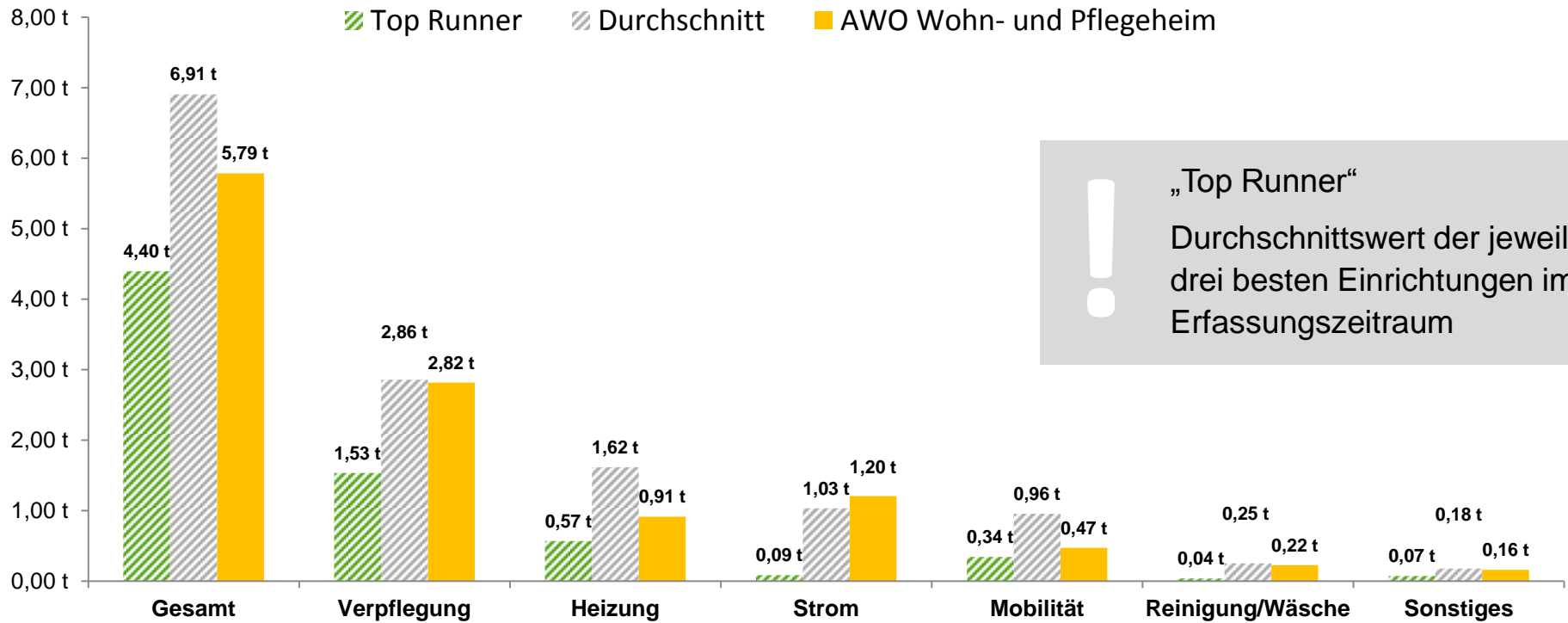
# CO<sub>2</sub>-Fußabdruck im Überblick

## Verteilung auf einzelne Teilbereiche



# CO<sub>2</sub>-Emissionen je Bewohnerplatz

## Gesamtüberblick und Teilbereiche

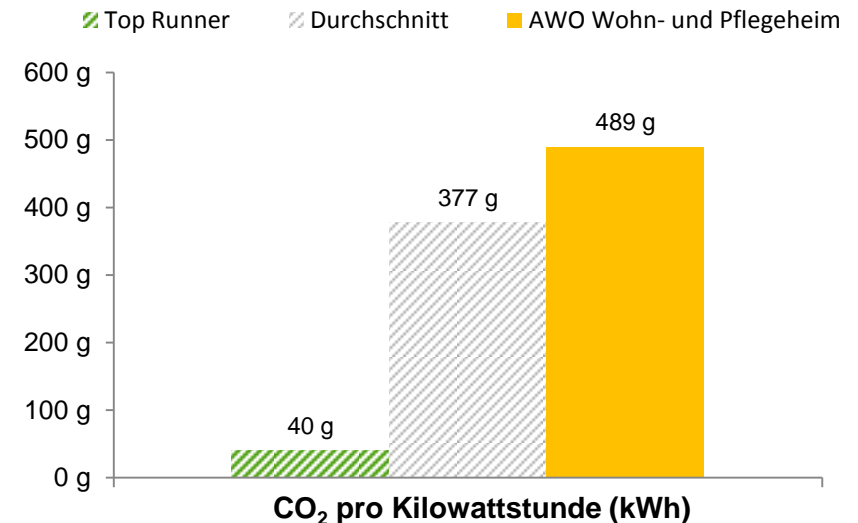
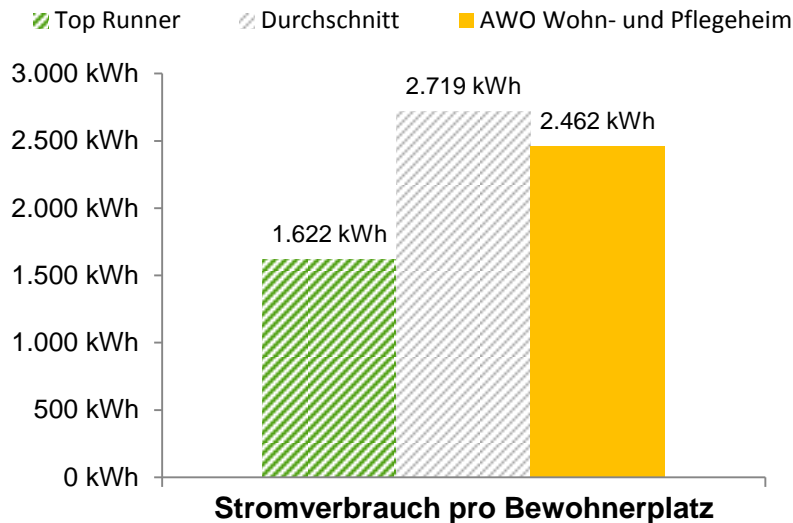


! „Top Runner“  
 Durchschnittswert der jeweils drei besten Einrichtungen im Erfassungszeitraum

- Gesamtbilanz: 16% unter dem Gesamtdurchschnitt
- Relative Schwachstelle(n): Strom und Verpflegung
- Relative Stärke(n): Heizung und Mobilität

# Auswertung der Teilbereiche

## Stromverbrauch und Strom-Mix



- Ihr **Stromverbrauch** pro Bewohnerplatz liegt 9,5% unter dem Gesamtdurchschnitt
- Top-Runner-Einrichtungen kommen mit etwa 34% weniger aus.

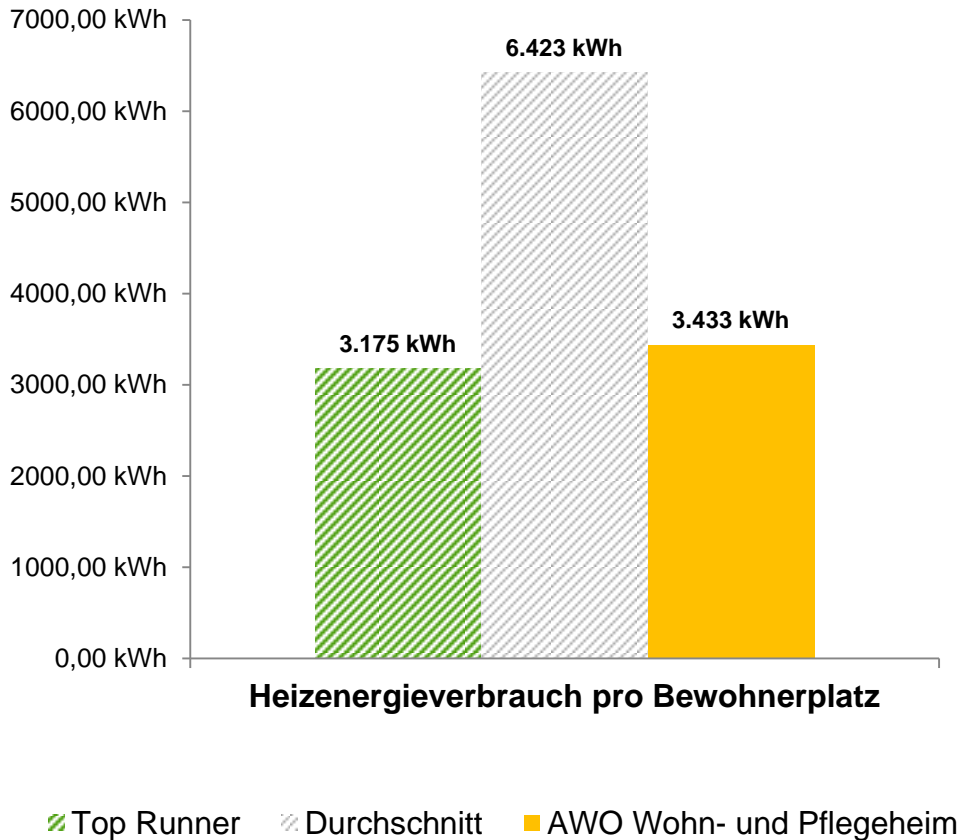
- Der **CO<sub>2</sub>-Gehalt Ihres Strom-Mix** liegt 23% über dem Durchschnitt
- Top-Runner-Einrichtungen beziehen Ökostrom mit nur 40 g / kWh.

Bewertung Verbrauch: **Durchschnittlich**

Bewertung Strom-Mix: **Verbesserungswürdig**

# Auswertung der Teilbereiche

## Heizenergiebedarf und Energieträger



- Ihr **Heizenergiebedarf** liegt weit unter dem Durchschnitt
- Sie gehören in diesem Bereich zu den Top-Runner-Einrichtungen
- Sie nutzen mit Fernwärme einen emissionsarmen Energieträger

Bewertung Heizenergieverbrauch: **Sehr gut**

Bewertung Heizenergieträger: **Gut**

# Auswertung der Teilbereiche Verpflegungskonzept



Ihre Einrichtung		Good-Practice
Fleischreduziert	◀ ▶	Fleischreduziert
10% Saisonale Kost	◀ ▶	29% Saisonale Kost
30% Regionale Kost	◀ ▶	37% Regionale Kost
0% Bio-Nahrungsmittel	◀ ▶	33% Bio-Nahrungsmittel
20% TK-Nahrungsmittel	◀ ▶	15% TK-Nahrungsmittel
<b>3,18 kg pro Hauptmahlzeit</b>	◀ ▶	<b>2,97 kg pro Hauptmahlzeit</b>



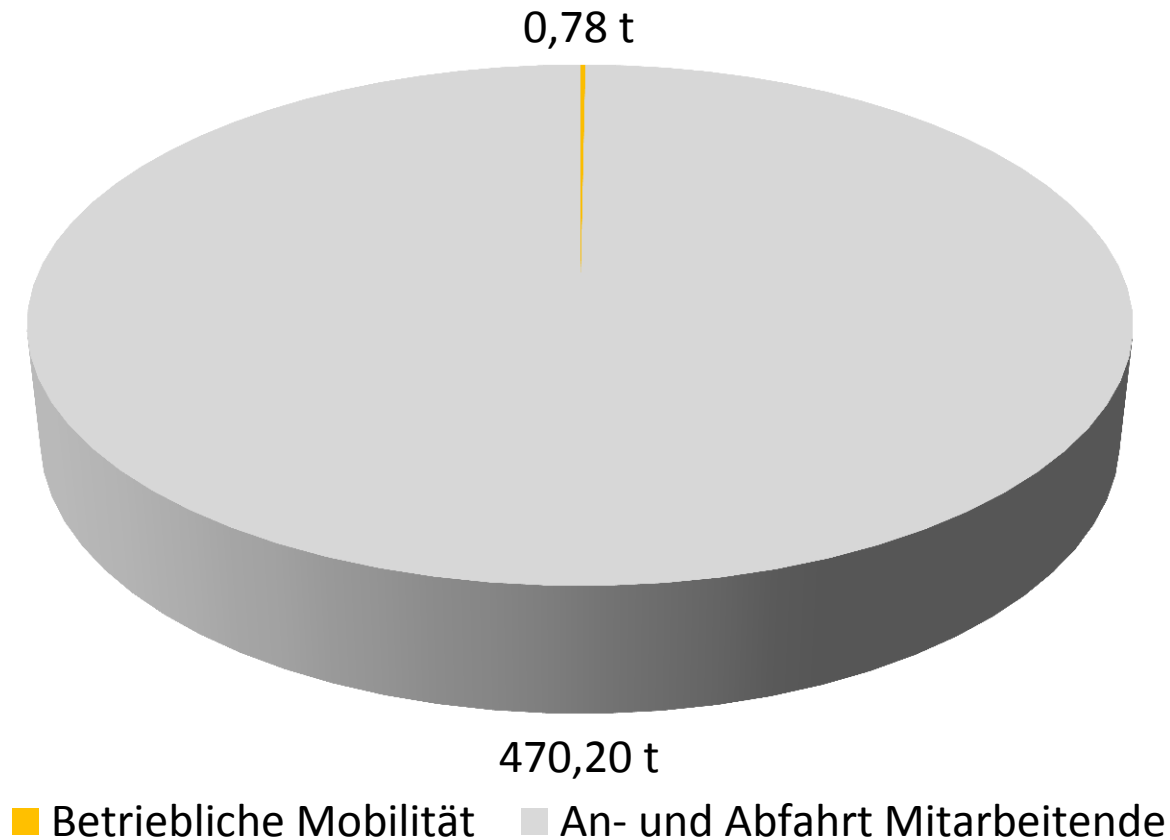
Der Fleischanteil sowie der verwendete Anteil von Bio-Produkten sind im Bereich Verpflegung maßgebliche Stellschrauben zur Senkung Ihres CO<sub>2</sub>-Fußabdrucks.

# Auswertung der Teilbereiche

## Mobilität (Betrieblich vs. Mitarbeitende)



### Mobilität



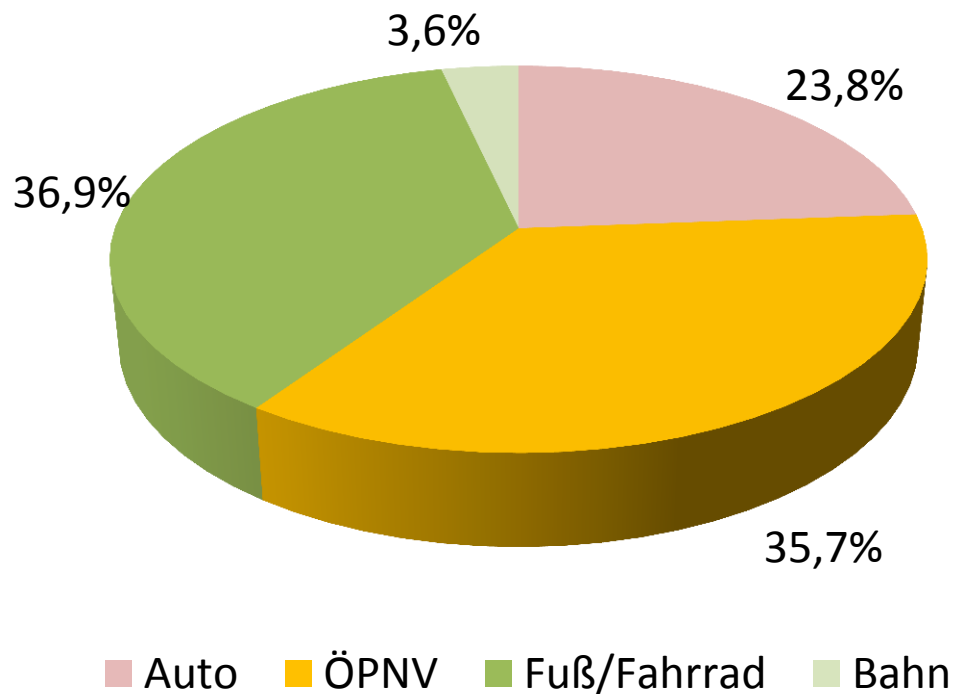
„Betriebliche Mobilität“  
Umfasst alle Reisen und Fahrten, welche für den Betrieb getätigt werden.



# Auswertung der Teilbereiche Mobilität (Anreise der Mitarbeitenden)



## Mobilität



- Rangliste Klimafreundlichkeit
  1. Fuß / Fahrrad (klimaneutral)
  2. ÖPNV
  3. Regional- / Fernbahn
  4. Auto
- Anteil der Autofahrer\*innen: 23,8%

! Anfahrten mit dem Auto stellen eine große Belastung für die Klimabilanz dar. Falls möglich, fördern Sie die Anreise mit Fahrrad, Bus oder Bahn. Auch Fahrgemeinschaften können die CO<sub>2</sub>-Bilanz positiv beeinflussen!

# Empfehlungen für den Klimaschutz



- Prüfen Sie eine Umstellung auf Ökostrom
- Prüfen Sie Maßnahmen zur Senkung des Stromverbrauchs Ihrer Einrichtung
- Erhöhen Sie den Anteil an Bio-Nahrungsmitteln in ihrem Verpflegungskonzept
- Unterstützen Sie Ihre Mitarbeitenden dabei, mit dem Fahrrad oder dem ÖPNV anzureisen

# Kontakte für Rückfragen



## ■ **Steffen Lembke**

Leiter Abteilung  
Qualitätsmanagement / Nachhaltigkeit  
Arbeiterwohlfahrt Bundesverband e.V.

Tel: +49 (0)30 26309 240

Fax: +49 (0)30 26309 32240

[steffen.lembke@awo.org](mailto:steffen.lembke@awo.org)

[www.awo.org](http://www.awo.org)

## ■ **Helge Beisert**

Geschäftsführer Viabono GmbH

Tel: +49 (0) 2205 91 98 350

Fax: +49 (0) 2205 91 98 355

[beisert@viabono.de](mailto:beisert@viabono.de)

[www.viabono.de](http://www.viabono.de)